



Classement
au feu **M1**



VULCA | PVC-Chaleur Haute Performance
Pression PN25

LES PLUS

- Efficace de +5°C à +90°C
- Pression nominale 25 bars à 20°C du Ø 16 au Ø 63
- Résistant à la corrosion, l'abrasion, l'humidité extérieure
- Entartrage faible
- Haute tolérance aux traitements chimiques, bactériens et thermiques (produits chlorés, soude)
- Installation et assemblage simples et sécurisés
- Une couleur unique pour le différencier sur vos chantiers

Ø	RÉFÉRENCE	PAL.	EURO/ML
TUBE PVC-C LONGUEUR 2 ML			
20	STC0202ML	-	5.31
25	STC0252ML	300	7.63
32	STC0322ML	200	11.15
40	STC0402ML	125	17.42
50	STC0502ML	80	26.78
63	STC0632ML	-	42.29

Tubes chanfreinés avec bouchon

Ø	RÉFÉRENCE	COND.	EURO/H.T.
COUDE 45°			
20	SCGY1020	600	2.20
25	SCGY1025	400	2.66
32	SCGY1032	200	4.49
40	SCGY1040	145	6.50
50	SCGY1050	75	7.69
63	SCGY1063	45	12.47

Femelles à coller

Ø	RÉFÉRENCE	COND.	EURO/H.T.
COUDE 90°			
20	SCG01020	500	1.94
25	SCG01025	320	2.72
32	SCG01032	160	3.71
40	SCG01040	100	5.98
50	SCG01050	55	9.82
63	SCG01063	30	16.04

Femelles à coller



Classement
au feu **M1**



Ø x G	RÉFÉRENCE	COND.	EURO/H.T.
COUDE 90° INSERT LAITON			
20 x 1/2"	SCGOL320B	320	12.19
25 x 3/4"	SCGOL325C	240	22.01
32 x 1"	SCGOL332D	80	43.30

Femelle taraudée/femelle à coller

Ø	RÉFÉRENCE	COND.	EURO/H.T.
TÉ 90°			
20	SCTI1020	320	2.84
25	SCTI1025	210	4.01
32	SCTI1032	100	4.90
40	SCTI1040	70	7.69
50	SCTI1050	40	13.53
63	SCTI1063	25	21.76

Femelles à coller

Ø x Ø	RÉFÉRENCE	COND.	EURO/H.T.
TÉ RÉDUIT 90°			
25 x 20	SCTRI12520	800	4.53
32 x 20	SCTRI13220	800	6.91
32 x 25	SCTRI13225	800	6.91

Femelles à coller

Ø x G	RÉFÉRENCE	COND.	EURO/H.T.
EMBOUIT MIXTE			
25 x 3/4"	SCAM325C	400	13.36
32 x 1"	SCAM332D	160	22.27
40 x 1 1/4"	SCAM340E	150	36.56
50 x 1 1/2"	SCAM350F	120	48.39
63 x 2"	SCAM363G	50	63.86

Mâle fileté/femelle à coller

Ø x G	RÉFÉRENCE	COND.	EURO/H.T.
TÉ 90° INSERTION LAITON			
32 x 3/4"	SCTL332C	240	19.31

Femelle taraudée/femelles à coller

Ø x G	RÉFÉRENCE	COND.	EURO/H.T.
TÉ 90° BAGUE MÉTAL			
20 x 1/2"	SCTM320B	240	13.10
25 x 3/4"	SCTM325C	160	24.80

Femelle taraudée/femelles à coller

Ø	RÉFÉRENCE	COND.	EURO/H.T.
MANCHON			
20	SCMA1020	800	1.31
25	SCMA1025	400	1.81
32	SCMA1032	240	2.78
40	SCMA1040	155	4.25
50	SCMA1050	80	6.36
63	SCMA1063	50	11.01

Femelles à coller

Ø	RÉFÉRENCE	COND.	EURO/H.T.
UNION 3 PIÈCES			
20	SCBO120	320	11.71
25	SCBO125	200	14.12
32	SCBO132	100	18.54
40	SCBO140	60	24.46
50	SCBO150	50	34.49
63	SCBO163	25	48.53

Femelles à coller avec joint EPDM

plomberie - branchement

RACCORDS PVC-C

PN 25 BARS



Classement
au feu **M1**



Ø × Ø × G	RÉFÉRENCE	COND.	EURO/H.T.
EMBOUT MIXTE INSERT LAITON			
16 x 20 x 1/2"	SCAFL31620B	300	9.83
20 x 25 x 1/2"	SCAFL32025B	300	9.68
20 x 25 x 3/4"	SCAFL32025C	200	12.17
25 x 32 x 3/4"	SCAFL32532C	160	12.43
32 x 40 x 1"	SCAFL33240D	100	22.02
40 x 50 x 1 1/4"	SCAFL34050E	50	36.42
50 x 63 x 1 1/2"	SCAFL35063F	40	48.28

Mâle fileté/femelle-mâle à coller



Ø × Ø × G	RÉFÉRENCE	COND.	EURO/H.T.
MANCHON INSERT LAITON			
20 x 25 x 1/2"	SCML320B	500	9.44
25 x 32 x 3/4"	SCML325C	240	11.52
32 x 40 x 1"	SCML332D	160	22.02
40 x 50 x 1 1/4"	SCML340E	100	36.32
50 x 63 x 1 1/2"	SCML350F	80	48.14
63 x 75 x 2"	SCML363G	45	63.53

Femelle taraudée/mâle à coller



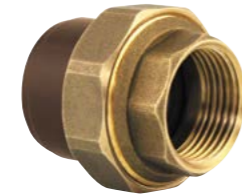
Ø × G	RÉFÉRENCE	COND.	EURO/H.T.
UNION 3 PIÈCES MIXTE LAITON			
20 x 1/2"	SCBML320B	300	18.09
25 x 3/4"	SCBML325C	200	27.13
32 x 1"	SCBML332D	160	37.13
40 x 1 1/4"	SCBML340E	75	60.61
50 x 1 1/2"	SCBML350F	50	73.88
63 x 2"	SCBML363G	40	117.51

Mâle fileté/femelle à coller avec joint EPDM



Ø × G	RÉFÉRENCE	COND.	EURO/H.T.
UNION 3 PIÈCES MIXTE LAITON			
20 x 1/2"	SCBOL320B	300	16.92
25 x 3/4"	SCBOL325C	200	24.52
32 x 1"	SCBOL332D	160	33.30
40 x 1 1/4"	SCBOL340E	75	55.43
50 x 1 1/2"	SCBOL350F	50	67.76
63 x 2"	SCBOL363G	40	113.38

Femelle taraudée/femelle à coller avec joint EPDM



Les **RÉFÉRENCES** encadrées sont livrées en sachet de 10 pièces ou par fardeau de 10 longueurs

PRODUITS COMPLÉMENTAIRES



**FILASSE,
PÂTE À JOINT**



**KIT
D'ÉTANCHÉITÉ**

GAMME ÉTANCHÉITÉ
PAGES 50-51

www.interplast.mc
TARIFS 2018

plomberie - branchement

RACCORDS PVC-C

PN 25 BARS



Classement
au feu **M1**



Ø × Ø	RÉFÉRENCE	COND.	EURO/H.T.
RÉDUCTION INCORPORÉE			
25 x 20	SCRC12520	800	1.81
32 x 25	SCRC13225	800	2.66
40 x 32	SCRC14032	500	3.44
50 x 40	SCRC15040	300	5.18
63 x 50	SCRC16350	150	7.17

Femelle à coller/mâle à coller



Ø	RÉFÉRENCE	COND.	EURO/H.T.
BOUCHON FEMELLE			
20	SCCA1020	-	1.78
25	SCCA1025	-	2.29
32	SCCA1032	-	3.60
40	SCCA1040	-	5.41
50	SCCA1050	-	8.76
63	SCCA1063	-	14.29

Femelle à coller



COND.	RÉFÉRENCE	COND.	EURO/H.T.
COLLE PVC CHALEUR			
250 ml	SPOTC0250	24	18.30



NEW Spécial PRO

**COLLE DE COULEUR
ORANGE**

PLUS DE DÉTAILS
PAGE 45

COND.	RÉFÉRENCE	COND.	EURO/H.T.
DÉCAPANT PVC CHALEUR			
500 ml	SDEC0250	10	7.17
1000 ml	SDEC1000	10	18.51



PLUS DE DÉTAILS
PAGE 46

Les **RÉFÉRENCES** encadrées sont livrées en sachet de 10 pièces

PRODUITS COMPLÉMENTAIRES



**RUBAN
D'ÉTANCHÉITÉ**



**FIL ÉTANCHE
PTFE**



**RUBAN PTFE
D'ÉTANCHÉITÉ**

GAMME ÉTANCHÉITÉ
PAGES 48-49

www.interplast.mc
TARIFS 2018