

RACCORDS COMPRESSION

PN 16

CARACTÉRISTIQUES

Raccords compression en polypropylène

Pour tuyaux polyéthylène haute et basse densité. Facilité d'emploi.
Haute résistance aux chocs, à la température et aux ultraviolets.

Caractéristiques

Attestation de Conformité Sanitaire du Laboratoire de Nancy. Conformité aux principales normes en vigueur : ISO 3507-DIN 8072-DIN 8074-UNI 7611-UNI 7990-UNI ISO 228/1-BS 21-ISO 228.

Le corps des raccords est injecté en copolymères de polypropylène conformément aux prescriptions sanitaires internationales pour le transport de l'eau potable et des liquides alimentaires.

Excellente résistance aux chocs à basse température et grande stabilité thermique.

Serrage extérieur sur tube polyéthylène haute et basse densité du diamètre 16 au diamètre 110.

Raccordement fileté ou taraudé de 3/8" à 4" pas du gaz.

Pression maximum de service : PN 16 bars du \varnothing 16 au \varnothing 63 - PN 10 bars du \varnothing 75 au \varnothing 90.

Température maximum d'exercice : 80°C.

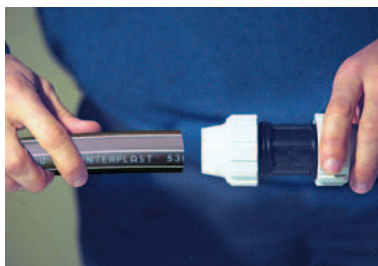
INSTRUCTIONS DE MONTAGE

BAGUE D'AGRAFAGE "CLIPSÉE"

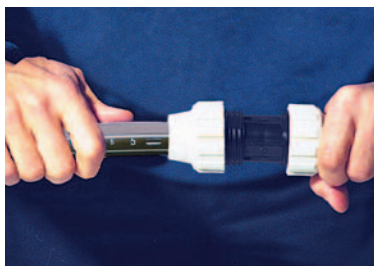
Matière

Corps et écrou en polypropylène copolymère (PP-B), bague d'agrafage en résine polyacétal (POM).

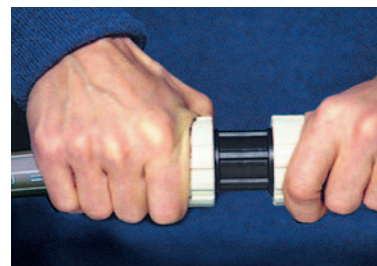
Joint torique en NBR. Certaines références comportent une bague de renforcement en acier zingué et bichromaté.



Desserrer l'écrou et marquer le tuyau d'une demi-longueur du raccord.



Insérer le tuyau PE en s'assurant qu'il passe bien au centre du joint torique.



Tenir le raccord et serrer fermement l'écrou en butée.



RACCORDS COMPRESSION

PN 16 BAGUE D'AGRAFAGE " CLIPSÉE "

Manchon égal

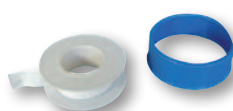


Ø × Ø	référence	cart	€uro
16 × 16	S510016	50	3.20
20 × 20	S510020	50	3.28
25 × 25	S510025	40	4.10
32 × 32	S510032	25	5.28
40 × 40	S510040	12	8.32
50 × 50	S510050	14	11.61
63 × 63	S510063	15	15.74
75 × 75	S510075	14	35.21
90 × 90	S510090	8	55.10

Coude 90° égal



Ø × Ø	référence	cart	€uro
16 × 16	S513016	45	3.28
20 × 20	S513020	45	3.35
25 × 25	S513025	35	4.17
32 × 32	S513032	20	5.79
40 × 40	S513040	11	8.97
50 × 50	S513050	12	12.53
63 × 63	S513063	14	17.33
75 × 75	S513075	9	38.29
90 × 90	S513090	6	42.96



Ruban Téflon Carton de 250 pièces pour l'étanchéité des raccords filetés.

12 mm × 12 m
STEFLO **0,66€**

19 mm × 12 m
STEFLO19 **1,79€**

25 mm × 12 m
STEFLO25 **2,19€**

Manchon réduit



Ø × Ø	référence	cart	€uro
20 × 16	S51220A	70	3.73
25 × 20	S51225B	50	3.89
32 × 20	S51232B	25	4.92
32 × 25	S51232C	30	5.07
40 × 25	S51240C	18	7.15
40 × 32	S51240D	15	7.15
50 × 32	S51250D	18	10.54
50 × 40	S51250E	18	10.66
63 × 40	S51263E	20	12.96
63 × 50	S51263F	20	13.09
90 × 75	S51290H	4	55.13

Raccord mâle



Ø × G	référence	cart	€uro
16 × ½	S51116B	90	2.02
16 × ¾	S51116C	90	2.02
20 × ½	S51120B	90	2.02
20 × ¾	S51120C	90	1.90
25 × ½	S51125B	60	2.66
25 × ¾	S51125C	60	2.66
25 × 1	S51125D	60	2.66
32 × ¾	S51132C	40	3.52
32 × 1	S51132D	40	3.52
32 × 1¼	S51132E	40	3.52
40 × 1	S51140D	22	5.07
40 × 1¼	S51140E	22	5.07
40 × 1½	S51140F	22	5.07
50 × 1¼	S51150E	28	6.12
50 × 1½	S51150F	28	6.29
50 × 2	S51150G	25	6.58
63 × 1½	S51163F	30	10.01
63 × 2	S51163G	30	10.01
75 × 2	S51175G	20	22.70
75 × 2½	S51175H	20	23.02
90 × 2	S51190G	12	26.89
90 × 3	S51190I	8	33.32

RACCORDS COMPRESSION

PN 16

Raccord femelle



Ø × G	référence	cart	€uro
16 × ½	S60116B	90	2.66
20 × ½	S60120B	90	2.71
20 × ¾	S60120C	90	2.57
25 × ½	S60125B	60	3.28
25 × ¾	S60125C	60	3.28
25 × 1	S60125D	60	3.42
32 × ½	S60132B	35	4.17
32 × ¾	S60132C	35	4.17
32 × 1	S60132D	35	4.17
32 × 1¼	S60132E	35	4.17
40 × 1	S60140D	22	5.94
40 × 1¼	S60140E	22	8.32
40 × 1½	S60140F	22	5.94
50 × 1¼	S60150E	15	7.86
50 × 1½	S60150F	25	8.32
50 × 2	S60150G	15	8.32
63 × 2	S60163G	26	11.32
75 × 2½	S60175H	20	23.16
90 × 3	S60190I	12	29.06

Coude 90° mâle



Ø × G	référence	cart	€uro
16 × ½	S51916B	70	2.93
20 × ½	S51920B	70	2.93
20 × ¾	S51920C	70	2.93
25 × ½	S51925B	40	4.23
25 × ¾	S51925C	40	3.77
25 × 1	S51925D	40	3.77
32 × ¾	S51932C	30	5.87
32 × 1	S51932D	30	5.23
32 × 1¼	S51932E	30	5.23
40 × 1¼	S51940E	15	7.46
40 × 1½	S51940F	10	7.46
50 × 1½	S51950F	18	10.24
50 × 2	S51950G	10	10.24
63 × 2	S51963G	20	12.87

Coude 90° femelle



Ø × G	référence	cart	€uro
16 × ½	S51816B	70	3.21
20 × ½	S51820B	70	3.28
20 × ¾	S51820C	70	3.28
25 × ½	S51825B	40	4.36
25 × ¾	S51825C	40	4.36
25 × 1	S51825D	40	4.36
32 × ½	S51832B	30	5.71
32 × ¾	S51832C	30	5.71
32 × 1	S51832D	30	5.71
32 × 1¼	S51832E	30	6.59
40 × 1¼	S51840E	15	8.45
40 × 1½	S51840F	15	8.45
50 × 1½	S51850F	18	11.46
50 × 2	S51850G	10	11.46
63 × 2	S51863G	20	14.37
63 × 2½	S51863H	5	14.37
75 × 2½	S51875H	14	33.69
90 × 3	S51890I	8	45.95

Té 90° égal



Ø × Ø × Ø	référence	cart	€uro
16 × 16 × 16	S514016	30	5.01
20 × 20 × 20	S514020	30	5.01
25 × 25 × 25	S514025	20	6.23
32 × 32 × 32	S514032	12	8.05
40 × 40 × 40	S514040	5	14.52
50 × 50 × 50	S514050	8	18.36
63 × 63 × 63	S514063	8	22.95
75 × 75 × 75	S514075	5	46.21
90 × 90 × 90	S514090	4	64.88



RACCORDS COMPRESSION

PN 16 BAGUE D'AGRAFAGE "CLIPSÉE"

Té dérivation mâle

Ø × G × Ø	référence	cart	€uro
16 × ½ × 16	S51616B	40	3.42
20 × ½ × 20	S51620B	40	3.66
20 × ¾ × 20	S51620C	40	3.66
25 × ¾ × 25	S51625C	30	4.83
25 × 1 × 25	S51625D	15	4.83
32 × 1 × 32	S51632D	15	6.52
32 × 1¼ × 32	S51632E	15	6.23
40 × 1¼ × 40	S51640E	9	9.58
50 × 1½ × 50	S51650F	10	13.38
63 × 2 × 63	S51663G	12	20.02



Té dérivation femelle

Ø × G × Ø	référence	cart	€uro
20 × ½ × 20	S51520B	40	4.36
20 × ¾ × 20	S51520C	40	4.36
25 × ½ × 25	S51525B	25	5.58
25 × ¾ × 25	S51525C	25	5.58
25 × 1 × 25	S51525D	25	5.58
32 × ½ × 32	S51532B	15	7.69
32 × ¾ × 32	S51532C	15	7.69
32 × 1 × 32	S51532D	15	7.69
32 × 1¼ × 32	S51532E	15	7.69
40 × 1 × 40	S51540D	10	11.66
40 × 1¼ × 40	S51540E	8	11.66
40 × 1½ × 40	S51540F	10	11.66
50 × 1½ × 50	S51550F	10	15.51
63 × 2 × 63	S51563G	11	22.68
75 × 2½ × 75	S51575H	8	39.93
90 × 3 × 90	S51590I	4	93.29



Té 90° réduit

Ø × Ø × Ø	référence	cart	€uro
25 × 20 × 25	S51725B	20	6.81
32 × 25 × 32	S51732C	12	8.67
40 × 32 × 40	S51740D	8	14.05
50 × 40 × 50	S51750E	8	29.60
63 × 50 × 63	S51763F	15	42.51



Raccord à bride

Ø	référence	cart	€uro
50	SP714050	12	28.03
63	SP714063	10	34.21
75	SP714075	5	50.37
90	SP714090	4	80.88



Applique murale

Ø × G	référence	cart	€uro
20 × ½	S52420B	50	4.67
25 × ¾	S52425C	45	6.16



Bouchon

Ø	référence	cart	€uro
16	S521016	120	2.22
20	S521020	125	2.30
25	S521025	75	2.87
32	S521032	50	3.66
40	S521040	24	5.42
50	S521050	28	7.46
63	S521063	30	10.41
75	S521075	23	22.93
90	S521090	16	38.31



Vanne compression

Ø	référence	cart	€uro
20	SVANEC20	30	18.09
25	SVANEC25	15	25.34
32	SVANEC32	12	28.22
40	SVANEC40	5	41.03

